

**Salas etnográficas**

*Textiles  
y fiestas*

**Museo Nacional de Antropología**

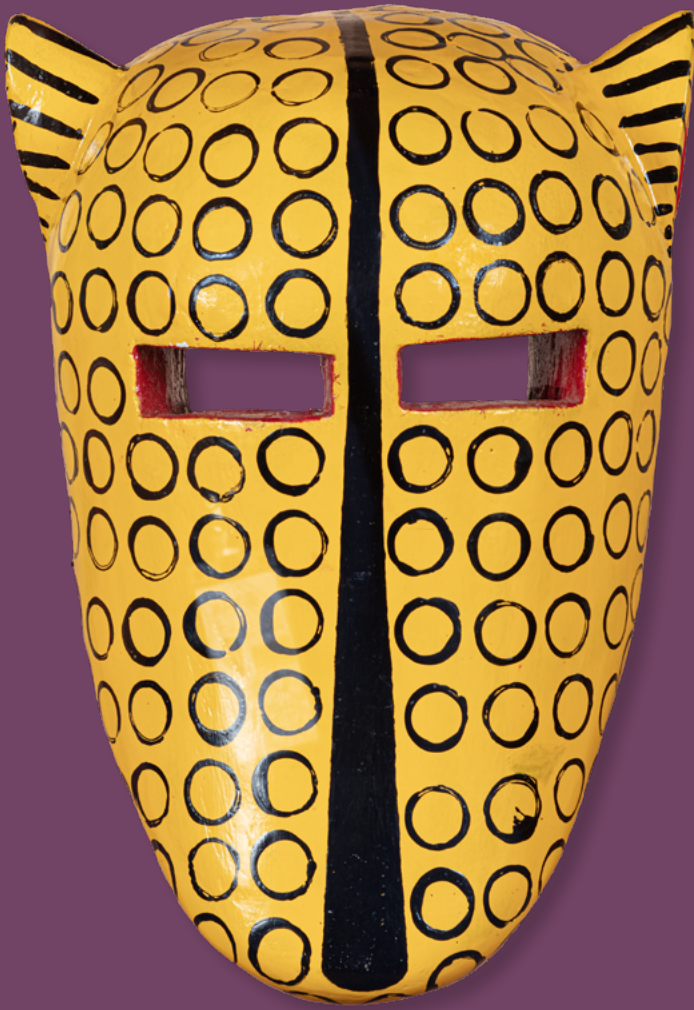


**Gracias al Proyecto Prioritario Chapultepec, Naturaleza y Cultura, y al trabajo en sus tres ejes de desarrollo: cultural, ambiental y de movilidad, la rehabilitación de espacios museísticos es una realidad. En el marco de este proyecto, el Museo Nacional de Antropología se ha beneficiado con la rehabilitación de dos de sus salas etnográficas: Textiles y Fiestas, elementos indispensables del patrimonio cultural de nuestro país.**

## **Sala Textiles**

Como lo indica el texto que da la bienvenida a esta sala, **los textiles son parte de la cultura material de los pueblos indígenas**; en los territorios de México se utilizan diferentes materiales, técnicas de confección y ornamentación; los estilos y características regionales los hacen únicos, gracias a la habilidad de transformar las fibras en mantas con identidad y tradición. **En la producción se reproducen los saberes prácticos, se afianza la tradición estilística y se genera la identidad artística.**

La temática de la sala, mostrada a través de 512 piezas, aborda cómo los textiles mexicanos tienen una estrecha relación con el pasado prehispánico, del cual se han heredado conocimientos técnicos, formas conceptuales y tradiciones estilísticas. Tras siglos de interacciones culturales, las raíces se mantienen firmes ante las actualizaciones dinámicas y las reinterpretaciones. **El pasado y el presente se conjuntan en las formas geométricas de las ropas y las figuras de sus ornamentos.**



## Sala Fiestas

El discurso curatorial de esta sala —que cuenta con 869 objetos—, tiene por objetivo mostrar cómo se viven la fiesta y la comunidad, entre grupos de parentesco y generacionales, entre clases sociales y etnicidades, así como las relaciones con entes no humanos, con los muertos, con espíritus y dioses y **se visualiza la estrecha relación entre el trabajo y la fiesta que, como lo indica el equipo de trabajo, se podría definir como el sentido de la vida.** Otro objetivo fundamental de la sala es erradicar los prejuicios que plantean a las fiestas indígenas como muestras de atraso social, de superstición o de derroche de recursos.

**Las fiestas y celebraciones derivadas de las religiones amerindias** son el resultado de procesos de colonización, resistencia e intercambio cultural. Por eso los elementos cristianos, prehispánicos, africanos, entre otros, han conformado síntesis originales que **deben entenderse en su propia lógica, con una perspectiva relacional y como un todo integrado.**





Las salas se pueden visitar de martes a domingo, de 9 a 17 h, en el segundo piso del Museo Nacional de Antropología, ubicado en Paseo de la Reforma y Gandhi, col. Chapultepec Polanco, Ciudad de México.

Agradecemos la información proporcionada por los investigadores del MNA: **Arturo Gómez Martínez** y **Johannes Neurath Kugler**, curadores de las salas de Textiles y Fiestas, respectivamente.

Da clic aquí   para conocer más sobre el evento de apertura realizado el 28 de febrero.

Exposición  
temporal

# B'ak'tun trece Legado Maya



15 de marzo

- Hasta el 17 de mayo, 2024  
Lunes a viernes  
10 a 16 h  
Entrada libre
- Centro INAH Jalisco  
Liceo 168,  
Colonia Centro, Guadalajara,  
Jalisco, México

[mexicoescultura.com](http://mexicoescultura.com)



Pirámide El Castillo, Chichén Itza, Yucatán. Fotografía: GDM,  
Centro INAH Jalisco, 2018



**CULTURA**  
SECRETARÍA DE CULTURA



El Instituto Nacional de Antropología e Historia, a través de la Coordinación Nacional de Museos y Exposiciones, y el Instituto Nacional de Bellas Artes y Literatura, en coordinación con el Museo Nacional de la Estampa

# CONVOCATORIA MUSEOS VIOLETAS

DÍA INTERNACIONAL DE LA MUJER | 8M

## 2024

25 DE  
MARZO

9:30 a 13:00 h



Grabado Museos Violetas, Mujeres visibles.  
Fotografía: Carolina Carreño Vargas, INAH, 2024

Realiza tu inscripción en el siguiente formulario  
[forms.gle/j9x6v62jPYKThr1b7](https://forms.gle/j9x6v62jPYKThr1b7)

La fecha límite de registro es el 21 de marzo  
Cupo máximo de 30 personas

Informes  
[carolina\\_carreno@inah.gov.mx](mailto:carolina_carreno@inah.gov.mx)

Consulta la convocatoria  
completa en

[inah.gov.mx](https://inah.gov.mx)



**CULTURA**  
SECRETARÍA DE CULTURA



**Explora el patrimonio** arqueológico, antropológico, histórico y paleontológico **de la nación de manera presencial o desde la comodidad de tu hogar.**

**Síguenos** en redes sociales, visita nuestras plataformas digitales **y no te pierdas de todo lo que el INAH pone a tu disposición.**



## MUSEO NACIONAL DE ANTROPOLOGÍA

**Martes a domingo, 9 a 17 h**

EXPOSICIONES

**Sala Mario Vázquez**

**Imaginar el fin de los tiempos. Historias de aniquilación, apocalipsis y extinción**

Itinerario a partir de los relatos sobre la llamada gran aceleración, como advenimiento de un eventual sexto episodio de extinción masiva. Para esta reflexión se presentan más de 150 objetos paleontológicos, arqueológicos, históricos, etnográficos, documentales, gráficos, pictóricos, fotográficos, fílmicos, audiovisuales y artísticos.

**Finaliza en mayo**

**Auditorio Jaime Torres Bodet**

CONCIERTO

***Música en el museo, temporada de conciertos, 2024***

**Sábados 2, 9 y 16, 13 h**

Evento en colaboración con el Centro Nacional de las Artes, INBAL.



# MUSEO NACIONAL DE LAS CULTURAS DEL MUNDO

## CARTELERA • MARZO • 2024

### EXPOSICIONES TEMPORALES

#### **Gunadule. Mujeres, cartografías textiles y saberes territoriales**

SALA SEGUNDO NIVEL

En colaboración con la Embajada de Panamá en México



#### **Sala del pueblo Sami**

SEGUNDO NIVEL

Con el apoyo de las embajadas de Suecia, Noruega y Finlandia



#### **Oceanía. Cultura de mar e islas**

SALA INTERNACIONAL

En colaboración con el Musée du quai Branly - Jacques Chirac



### TALLERES SABATINOS

SALA EDUCATIVA

2, 9, 16 y 23

12 y 14 h



#### **El universo femenino en la vestimenta tradicional\***

SALA JULIO CÉSAR OLIVÉ

2, 9, 16 y 23 / 10 h

Club Renacer.  
Dirigido a personas adultas mayores



### NOCHE DE MUSEOS

#### **Concierto ASĀṬĪR**

Mehdi Moshtagh

Músico y compositor iraní

SALA JULIO CÉSAR OLIVÉ

MIÉRCOLES 27 / 19 h

En el marco del Nowruz, Año Nuevo persa



### CICLO DE CONFERENCIAS

#### **Las artes del cuerpo en Oceanía: una relación viva con el mundo circundante**

JUEVES 7 / 13 h

#### **Vanuatu, “la tierra que se levanta”**

JUEVES 21 / 17 h

TRANSMISIÓN POR

LIVE y Museo Nacional de las Culturas del Mundo

En el marco de la exposición *Oceanía. Culturas de mar e islas*





## VISITA GUIADA EXPOSICIONES

### Türkiye. Crisol de culturas

SALA PRIMER NIVEL

SÁBADO 9 / 14 h

### Gunadule. Mujeres, cartografías textiles y saberes territoriales

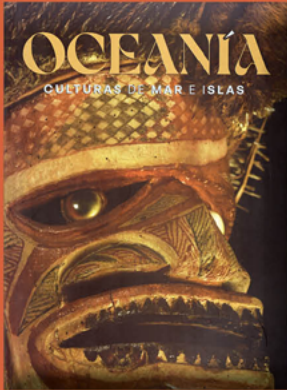
SALA SEGUNDO NIVEL

SÁBADO 16 / 13 h

### Oceanía. Culturas de mar e islas

SALA INTERNACIONAL

DOMINGO 24 / 11 y 14 h



## PRESENTACIÓN EDITORIAL

### Catálogo de la exposición Oceanía. Culturas de mar e islas

BIBLIOTECA PEDRO BOSCH GIMPERA

JUEVES 14 / 17 h

## VISITAS GUIADAS

### Biblioteca Pedro Bosch Gimpera

SÁBADO 16 / 14 h

### Los hijos de Zeus

SALA DE GRECIA

DOMINGO 17 / 11 y 14 h



## CINE

### Muestra de cine japonés

SALA INTERMEDIA

MIÉRCOLES 6, 13 y 20 / 13 y 15 h



## FOMENTO A LA LECTURA

SALA INTERMEDIA

SÁBADO 23 / 13 h

## CLUB DE LECTURA TROTAMUNDOS

BIBLIOTECA  
PEDRO BOSCH GIMPERA

SÁBADO 23 / 13 h



## MARTES A DOMINGO

10 A 17 h

Moneda 13, Centro Histórico,  
Ciudad de México

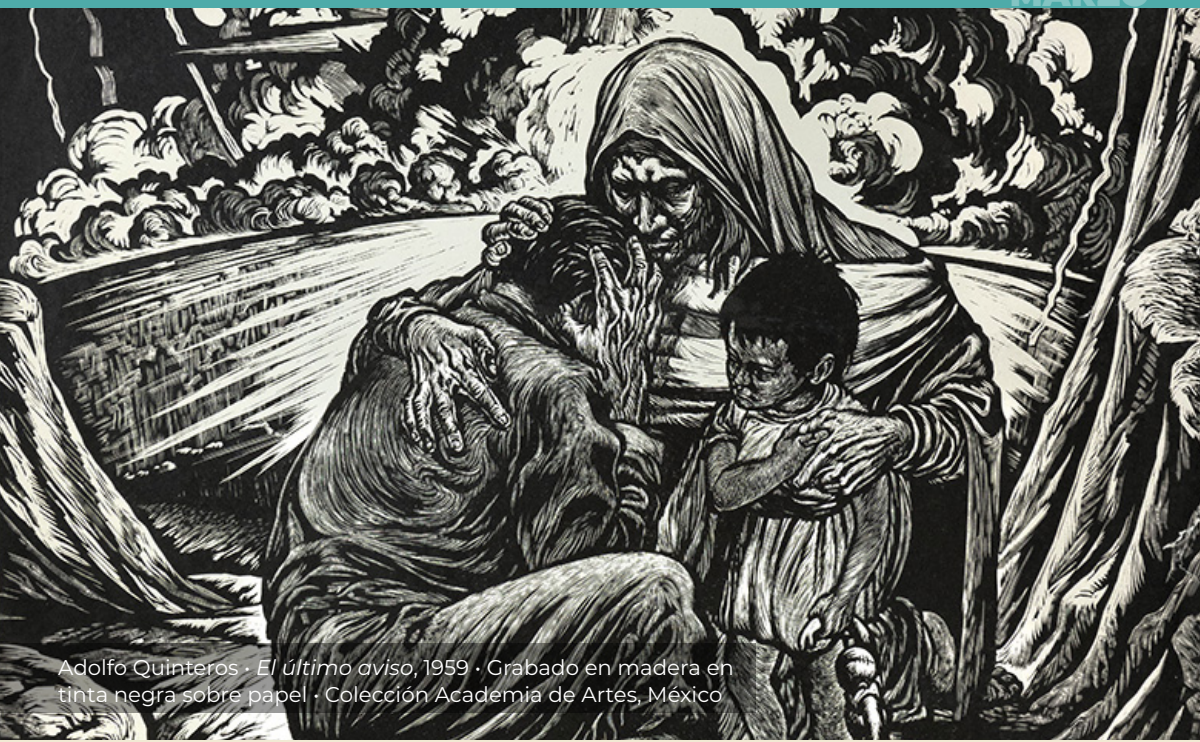


VISITA NUESTRAS  
REDES SOCIALES

Aviso de privacidad: [cutt.ly/x5Qe3J1](https://cutt.ly/x5Qe3J1)

Programación sujeta a cambios

Visita: [mexicoescultura.com](https://mexicoescultura.com)



Adolfo Quinteros · *El último aviso*, 1959 · Grabado en madera en tinta negra sobre papel · Colección Academia de Artes, México

## Ágora central de la exposición

### PONENCIAS

En el marco de la exposición *Imaginar el fin de los tiempos: historias de aniquilación, apocalipsis y extinción*.

***El lienzo de Tlaxcala y el génesis de un relato cosmopolítico***

**Sábado 16, 12 h**

***Dimensiones cosmopoéticas y sus implicaciones cosmopolíticas***

**Miércoles 27, 19 h**

Entrada libre. Cupo limitado a 40 personas.

## Auditorio fray Bernardino de Sahagún

### SEMINARIO

***Antropología molecular. Retos logros y alcances, XIII edición***

**Viernes 29, 11 h**

Dirigido a los interesados en áreas relacionadas con la química, biología, biología humana, osteología, arqueología, y antropología en general. En colaboración con el Laboratorio 1 de Genética y Biología Molecular del CINVESTAV - IPN.

**Coordinan:** Adrián Martínez Meza, Dirección de Antropología Física - INAH, y María de Lourdes Muñoz, CINVESTAV - IPN

**Entrada libre. Cupo limitado al 80% de personas en el auditorio.**

**Informes:** [promocion\\_cultural@inah.gob.mx](mailto:promocion_cultural@inah.gob.mx)

**Tel.** 55 5553 6231 y 55 5553 6266, ext. 412309, 412480 y 412481



## MUSEO NACIONAL DE HISTORIA, CASTILLO DE CHAPULTEPEC

**Martes a domingo, 9 a 17 h**

### EXPOSICIONES

#### *Exposición permanente*

El museo cuenta con 12 salas de exposición permanente que presentan la trayectoria histórica del país, desde la Conquista hasta la Revolución mexicana.

#### Salones de Malaquitas y Virreyes

#### **Bordado. De la virtud a la desigualdad**

En esta exposición se busca visibilizar las desigualdades de género a través de la lectura crítica de objetos de costura y bordado pertenecientes a mujeres de la alta sociedad mexicana del siglo XIX, con la finalidad de contribuir a la reflexión crítica que soporta la incesante lucha por la equidad.

Abierta al público en  



## MUSEO NACIONAL DE LAS INTERVENCIONES

**Martes a domingo,  
10 a 17 h**

### Portal de Peregrinos

### TEATRO

*Charlas con un  
personaje de la  
historia*

*Capitán John  
O'Reilly*

**Domingos, 12 y 14 h**

Interpreta: Antonio Alegre

*La Malinche*

**Viernes 8, 12 h**

Actividad en  
conmemoración del Día  
Internacional de la Mujer.

Interpreta: Inés Villegas



***Benito Juárez***

**Jueves 28, 11 h**

Programa Primero los de la tercera.

**Interpreta:** Alejandro Corzo

**Entrada libre a personas de la tercera edad con credencial vigente**

**Cupo limitado a 60 personas en cada sesión.**

**Donativo general: \$65**

**Los menores de 5 años no pagan**

**Personaje sujeto a cambio sin previo aviso**

**Explanada del Batallón de San Patricio**

**CONCIERTO**

***Banda de gaitas del Batallón de San Patricio***

**Domingo 3, 15 h**

Desde sus inicios han interpretado gran parte del repertorio tradicional escocés e irlandés.

**Entrada libre. Cupo limitado a 100 personas.**

**Auditorio y explanada**

**FESTIVAL**

***San Patricio Fest***

**Sábados y domingos, 10 h**

Conciertos, talleres, ciclo de cine, teatro y desfile, hasta el domingo 17.



Fotografía: cortesía del MNI

## Auditorio

### CONFERENCIAS

#### *Conversing Through Poetry*

**Viernes 15, 12 h**

Encuentro binacional México - Estados Unidos sobre cultura y migración en el que participan la Universidad Obrera de México y el grupo Conversing Through Poetry.

**Entrada libre. Cupo limitado a 60 personas.**

#### *Programa Museos Naranjas*

**Lunes 25, 14 h**

Entrevista virtual. Se destaca la importancia de la presencia de la mujer en sus espacios de trabajo.

**Transmisión por**  [museodelasintervenciones](#)

y  [museodelasintervenciones](#)

**Informes:** [valeria\\_laugier@inah.gob.mx](mailto:valeria_laugier@inah.gob.mx)

**Tel.** 55 5604 0699 | 55 5463 7310



## MUSEO NACIONAL DEL VIRREINATO

**Martes a domingo, 9 a 18 h**

### EXPOSICIONES

#### *Oriente en Nueva España*

La muestra reúne 110 piezas entre marfiles, porcelanas, enconchados y taraceas. La exposición está organizada en cuatro salas temáticas, dos dedicadas a las piezas de marfil, la tercera a porcelanas y la cuarta está integrada por taraceas y enconchados.

#### *La Compañía de Jesús: raíces locales y redes globales*

Se muestra a la Compañía de Jesús en su alcance global, siendo parte de la monarquía hispánica; y, a su vez, las sólidas raíces que consiguieron echar a andar en los diferentes territorios donde se asentaron. Producto de una intensa labor de expansión que les llevó a establecerse en Europa, Asia y América.




El Instituto Nacional de Antropología e Historia, a través de la Coordinación Nacional de Antropología y la Dirección de Etnohistoria, invita al

COLOQUIO  
**Tierra,**  
**agua y**  
**agricultura**

**20 y 27** de MARZO, 2024

**10 a 15 h**

Transmisión por:

 [/user/antropologiacnan](#)

INFORMES

[dir\\_etnohistoria@inah.gov.mx](mailto:dir_etnohistoria@inah.gov.mx)

COORDINA

Patricia Gallardo

Dirección de Etnohistoria, INAH

CONOCE EL PROGRAMA EN:

[antropologia.inah.gov.mx/?page\\_id=9717](http://antropologia.inah.gov.mx/?page_id=9717)

[mexicoescultura.com](http://mexicoescultura.com)

Los cerros, el pueblo y la milpa. Localidad de San Miguel, municipio de San Bartolo Tututepec, Hidalgo, 2023. Fotografía: Patricia Gallardo Arias



**CULTURA**  
SECRETARÍA DE CULTURA



## Monjas coronadas. Vida conventual femenina

Colección de más de veinte retratos de monjas coronadas que, por su número, así como relevancia artística e histórica, es la más importante de su género en América Latina. A través de pinturas, amenas explicaciones y apoyos interactivos, se aborda la vida de las mujeres que ingresaron a diversos conventos durante el periodo virreinal.

## Templo de San Francisco Javier

TEATRO Y MÚSICA

### *Temporada de música de cámara*

#### *Encantando a la primavera*

**Domingo 3, 13 h**

Música tradicional mexicana con fusiones de música contemporánea.

**Interpreta:** Grupo Xavalli

**Dir. artística:** Mónica Téllez

**Domingo 10**

**12 h**

#### *Monjas coronadas de sabiduría*

### **Pasillo de la exposición *Monjas coronadas***

Charla llena de poesía, mística y sabiduría. En el marco del Día Internacional de la Mujer.

**Interpreta:** Dabarteatro

**Dir.** Margarita Barrios

**13 h**

#### *Viva Mozart*

Se presentarán arias y ensambles de las grandes óperas del compositor austriaco.

**Interpreta:** Modus OPERAndi

**Dir. artística:** Paolo Pagnozzi

**Domingo 17**

**13 h**

#### *Del son al danzón*

Tradición musical de México, del siglo XVI a principios del siglo XX.

**Interpreta:** Ensamble típico de la Ciudad de México

**Dir. artística:** Omar Durán

**14 h**

***México es un carnaval***

**Patio de cocinas**

Se presentan cuatro versiones populares de esta celebración.

**Interpreta:** Ballet folklórico Quetzalcóatl

**Dir.** Ricardo Rodríguez Vieyra

***Tutto Barocco***

**Domingo 24, 13 h**

Obras de compositores del Barroco.

**Interpreta:** Ensamble Claroscuro

**Dir. artística:** Juan Manuel Hernández

**Entrada libre. Cupo limitado a 250 personas.**

**Transmisión por**  **virreinatoTV** 

**ACTIVIDADES EDUCATIVAS**

***Día Internacional de la Mujer, 8 de marzo***

**Huerta Histórica**

**Domingos 10, 17 y 24, 12 h**

Espacio feminista, libros sobre las mujeres en la historia y el arte, *podcast* de mujeres destacadas y teatro de papel sobre mujeres históricas.

**Entrada libre. Cupo limitado a 40 personas.**

***Te esperamos en el Museo Nacional del Virreinato***

**Martes a domingo, a partir de las 9:30 h**

El recinto cuenta con un gran número de actividades, desde visitas guiadas, talleres pos visitas, sala de lectura “La estación”, sala lúdica y mucho más.

**Público general y público extranjero:** \$95 (no pagan menores de 13 años, adultos mayores con credencial INAPAM, personas con discapacidad, estudiantes, maestros y jubilados con credencial vigente)

**Informes:** [avazquez.mnv@inah.gob.mx](mailto:avazquez.mnv@inah.gob.mx)

**Tel.** 55 5876 0245, 55 5876 2771, ext. 412830



Fotografía: Lugares INAH





## MUSEO DE EL CARMEN

**Martes a domingo, 10 a 17 h**

### EXPOSICIONES

#### Exposición permanente

El recinto resguarda una colección de arte religioso integrada por obras de grandes pintores novohispanos. Se han sumado notables piezas de origen diverso como pinturas, esculturas y mobiliario originales que dan cuenta de la historia y vida cotidiana de los carmelitas.

### Sala de letrinas

#### Carmen Carrillo. Mujer líder y creativa

Se exhiben cincuenta figuras humanas de cera de la artista Carmen Carrillo de Antúnez. Cuenta con cedulario para infantes.

### Auditorio fray Andrés de san Miguel

#### CONCIERTO

#### *Semana Santa*

#### **Domingo 24, 13 h**

Como parte de la tradición de la Semana Santa en San Ángel, se presenta música relativa a dicha temática.

**Entrada libre. Cupo limitado a 10 personas.**

Transmisión por  [MuseoDeElCarmen](#)



# MUSEO CASA DE CARRANZA

Río Lerma 35, Cuauhtémoc, Ciudad de México

## Ciclos de cine

Mujeres cineastas ■ Viernes 1, 8, 15, 22 y 29

Contra el racismo y la discriminación ■ Miércoles 6, 13, 20 y 27

INAH: 85 años de conservar, preservar, investigar y difundir el patrimonio ■ 2, 3, 9, 10, 16, 17, 23, 24, 30 y 31

15 h | Entrada libre

## Música

2, 13 h | Ensamble Vida ■ 3, 13 h | Dúo Tonalli ■ 9, 13 h | Dúo

Álamo ■ 10, 13 h | Karla Torres ■ 14, 14 h | Sergio Meneses ■

16, 12 h | Sopromusic ■ 16, 14 h | Dueto Mozart ■ 23, 13 h |

Ensamble ■ 24, 13 h | Sopromusic ■ 24, 15 h | Ensamble Ytuarte ■

31, 13 h | Enrique Méndez ■ 31, 16 h | Jorge Frías

Entrada libre

## Talleres

Mujeres profesionistas INAH, separadores *coquette*, plumas *coquette*

2, 3, 9, 10, 16, 17, 23, 24, 30 y 31, 12 h | Entrada libre

## Exposición temporal

Carteles de divulgación y muestra de dibujo infantil *Retóricas del pasado. El imaginario infantil y la ciencia*

En colaboración con la Coordinación Nacional de Arqueología

Inauguración 8 de marzo

13 h | Entrada libre

## Exposiciones temporales

*Sueños en rosa. La evolución de un icono.* Colección de Barbie de Jovany Greco, y *Un viaje por la historia.* Diseños de Aarón Meneses

Hasta el 31 de agosto

Martes a domingo, 10-17 h | Entrada libre

## Visitas guiadas caracterizadas

10 y 16, 12 y 14 h | Entrada libre

## Visitas guiadas

Queremos verte, previa reservación

Martes a sábado, 10-15 h | Entrada libre

## Vida académica

Conversatorio *El INAH en voz de sus trabajadores*

Viernes 15, 19 h

Transmisión por  Museo Casa de Carranza INAH

## Charla teatralizada

*Hermila Galindo, feminista y revolucionaria*

Ven a conocer la historia de la primera mujer que se postuló a un cargo de elección popular.

Sábado 23, 15 h | Entrada libre

## Recorrido peatonal

Circuito de Museos Alameda-Revolución

Sábado 23, 11 h | Entrada libre

Los lugares de la *Decena Trágica*

Domingo 24, 11 h | Entrada libre



# Programación **MARZO, 2024**



## Noche de Museos

18 h | Visita caracterizada: *coquettes rosas*

19 h | Concierto Jazz Tet Mx, solistas de la Big Band Infantil y juvenil Pavel Loaria

Miércoles 27 | Entrada libre



## Fomento a la lectura

*Mujeres que hicieron historia*

Ven a conocer la historia de mujeres que cambiaron el rumbo de México

29, 30 y 31 | 13 h | Entrada libre

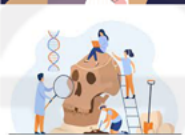


## Taller especial

*Mujeres INAH*

Descubre las distintas labores del sexo femenino

29, 30 y 31, 12 h | Entrada libre



## Jornada conmemorativa

85 aniversario del INAH y el 63 aniversario del Museo Casa de Carranza

Venta de libros, talleres, proyecciones y más

8, 9 y 10, 11-16 h | Entrada libre



## Jornada por la inclusión

Conversatorio *Ansiedad y depresión en adolescentes* y exposición fotográfica de Tannya Tovar. En colaboración con la Fundación Taiyari, compartir por la inclusión A. C.

Domingo 17, 12 h | Entrada libre



## Talleres inclusivos

Prevención de la violencia en la pareja | Sábado 16

Manejo de estrés y ansiedad en el trabajo | Sábado 23

Cómo mejorar mi autoestima | Sábado 30

Creatividad sin barreras | Domingo 30

12 h | Entrada libre



## Exposición virtual

*Réquiem por un caudillo. 103 aniversario luctuoso de Venustiano Carranza*

Visítala en: [bit.ly/3VRTOww](https://bit.ly/3VRTOww)

## Instalación itinerante

Ven a jugar y a leer en el espacio lúdico *Alas y Raíces* en mi ciudad

Martes a domingo, 10-17 h

Entrada libre



## Exposición permanente

En 13 salas se muestra la vida y obra de Venustiano Carranza.

Martes a domingo, 10-17 h

Entrada martes a sábado: \$75 (aplican excepciones)





El patrimonio nos pertenece a

**todos**



**El INAH por una cultura de la inclusión**



Acércate a nosotros

**inah.gov.mx**

[inclusionydiversidad@inah.gov.mx](mailto:inclusionydiversidad@inah.gov.mx)



[mexicoescultura.com](http://mexicoescultura.com)



Incensario modelado con deidad femenina (intervención contemporánea), Mayapán, Yucatán, 1250 - 1550. Fotografía: INAH-Museo Regional de Yucatán, Palacio Cantón / Ignacio Guevara



**CULTURA**  
SECRETARÍA DE CULTURA





# FORMACIÓN CON VOCACIÓN SOCIAL

La Escuela de  
Antropología e Historia  
del Norte de México  
abre su proceso de  
admisión 2024

Desde hace más de tres décadas, la EAHNM es la única institución educativa en el norte de México que ofrece formación a nivel **licenciatura en las ramas de las ciencias antropológicas: Antropología Social, Antropología Física, Arqueología y Lingüística Antropológica**; además de **dos maestrías: Antropología Social y Antropología Física**, abrirá su **doctorado en Antropología Social**. La mayoría de estos programas se imparten en la ciudad de Chihuahua, Chihuahua, y la licenciatura en Antropología Social se imparte en la extensión Creel.

### Oferta educativa

Si te interesa comprender la diversidad social y cultural, te gusta leer y te atrae la investigación social, la licenciatura en **Antropología Social** es para ti. Por otro lado, en la carrera de **Antropología Física** podrás explorar la interacción entre los procesos biológicos y los fenómenos culturales de poblaciones actuales y del pasado.



### ¿Sabías qué...?

En **Lingüística Antropológica** estudiarás las características estructurales de las lenguas, así como su contexto sociocultural y la diversidad lingüística de México. En **Arqueología** conocerás el arte rupestre, averiguarás los secretos del mundo prehispánico, la historia de los edificios coloniales y del arte sacro.

En la maestría en **Antropología Física** serás capaz de diseñar y realizar investigaciones con pertinencia social. El doctorado en **Antropología Social** te capacitará para plantear, diseñar y ejecutar investigaciones originales sobre problemáticas socioculturales, desde diversos abordajes etnográficos e históricos.



Fotografías: cortesía de la EAHNM



Conoce las convocatorias y  
regístrate como aspirante del 2 de mayo  
al 14 de junio, en: [eahnm.edu.mx](http://eahnm.edu.mx)



## Mayores informes

### Licenciatura

[sacademica\\_eahnm@inah.gob.mx](mailto:sacademica_eahnm@inah.gob.mx)  
[difvinculacion\\_eahnm@inah.gob.mx](mailto:difvinculacion_eahnm@inah.gob.mx)  
[extensioncreel\\_eahnm@inah.gob.mx](mailto:extensioncreel_eahnm@inah.gob.mx)

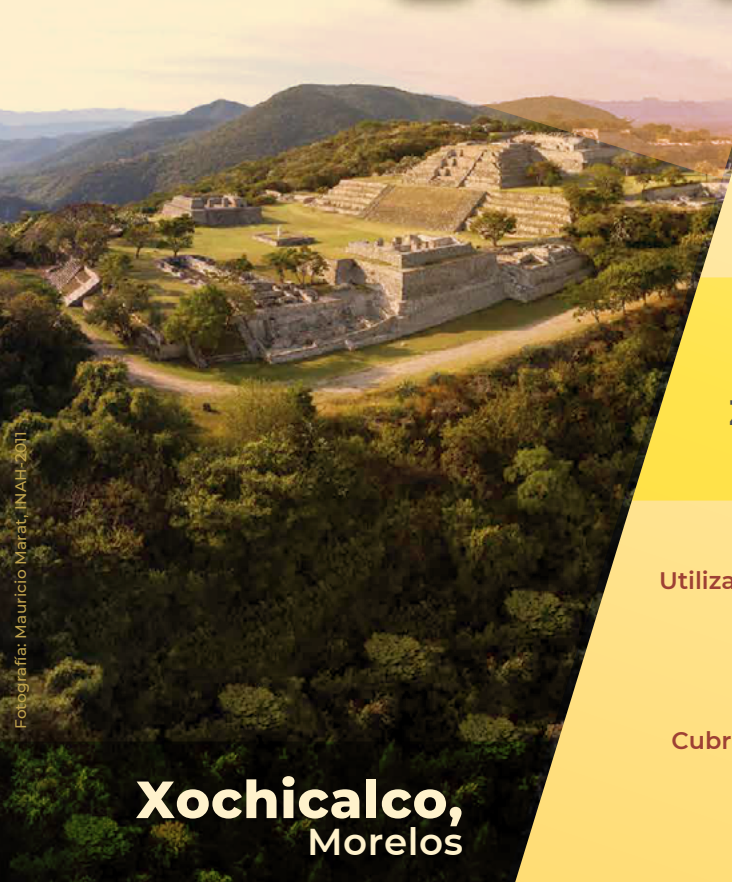
### Maestría

[fisica\\_eahnm@inah.gob.mx](mailto:fisica_eahnm@inah.gob.mx)  
[asistente\\_mfisica\\_eahnm@inah.gob.mx](mailto:asistente_mfisica_eahnm@inah.gob.mx)

### Doctorado

[doctorado\\_asocial@eahnm.edu.mx](mailto:doctorado_asocial@eahnm.edu.mx)  
[eahnm\\_doctorado@inah.gob.mx](mailto:eahnm_doctorado@inah.gob.mx)

# EQUINOCCIO PRIMAVERA 2024



**Xochicalco,  
Morelos**

EL EQUINOCCIO ES UN  
EVENTO ASTRONÓMICO,  
UNA OPORTUNIDAD PARA  
DISFRUTAR Y CUIDAR  
NUESTRO  
PATRIMONIO  
CULTURAL

**PARA DISFRUTAR  
TU VISITA A CUALQUIER  
ZONA ARQUEOLÓGICA  
TE RECOMENDAMOS**

Utilizar vestimenta y zapatos cómodos

¡Evitar la deshidratación!

Toma abundante agua

Cubrirse del sol con gorra o sombrero  
y utilizar bloqueador

Respetar los señalamientos  
y las áreas restringidas

Ubicar los servicios disponibles:

- Estacionamientos • Taquillas • Sanitarios

Considerar que no podrás ingresar con mascotas,  
carreolas, estupefacientes, bebidas alcohólicas,  
objetos punzocortantes ni armas de fuego

Solicitar permiso del área jurídica del Instituto  
si deseas grabar danzas o ceremonias

**Lunes a domingo, 8:30 a 17:00 h**  
(último acceso 17:00 h) **Entrada: \$95**

Carretera Federal Xochicalco, Tetlama S/N, 62609 Miacatlán, Morelos.  
Entrada gratuita todos los domingos para mexicanos y extranjeros residentes.  
Todos los días entrada libre para estudiantes y maestros con credencial vigente,  
niños menores de 13 años y personas mayores de 60 años, así como pensionados,  
jubilados y personas con discapacidad.

[mexicoescultura.com](http://mexicoescultura.com)



**CULTURA**  
SECRETARÍA DE CULTURA







## Radio INAH invita al público a visitar su canal de YouTube

y disfrutar de los martes de música con la serie *Testimonio musical de México* y los jueves de entrevistas de la serie *Somos nuestra memoria*.



Además, cada jueves, a partir de las 11:30 h, publica nuevo material.

También podrás disfrutar de diversos audios en la página oficial del INAH ([inah.gob.mx](http://inah.gob.mx)), en **Spotify** y **iTunes**, en esta plataforma como **Radio INAH** en la sección de Podcast.

**Radio INAH ha ampliado la red de emisoras** que apoya la difusión de sus materiales; en San Quintín, Baja California, a través de XEQIN La Voz del Valle, se transmiten diversas cápsulas los **lunes a las 17 h** (hora local).

### **INAHgotable Querétaro**

Se dan a conocer leyendas, grandes descubrimientos, héroes históricos y sus hazañas, recetas de comida, música, testimonios de especialistas y mucho más. Todos los domingos a las 10 h por Radio Querétaro, 100.3 FM y Radio Jalpan, 1200 AM.

### **Voces del INAH**

Todos los martes, el público podrá disfrutar este programa en las frecuencias de XEEP Radio Educación, 1060 AM, y 96.5 FM en el Valle de México; en Mérida, Yucatán, 107.9 FM; en Morelia, Michoacán, 93.5 FM, y en Hermosillo, Sonora, 104.3 FM.

# INAH en Mujeres Libres y Libros

Acude a nuestros eventos y visita nuestra mesa de venta

Del 5 al 8 de marzo,  
2024 | 10 a 17 h



ENTRADA LIBRE

Universidad Autónoma Metropolitana, Unidad Iztapalapa

Explanada del edificio G

Av. San Rafael Atlixco 186, col. Leyes de Reforma 1ra sección,

alc. Iztapalapa, Ciudad de México

Informes: [PublicacionesINAH](#)



**CULTURA**  
SECRETARÍA DE CULTURA



## Una tarea sustantiva del INAH es la investigación científica que realizan más de 400 académicos adscritos

a las disciplinas de historia, antropología social, antropología física, arqueología, lingüística, etnohistoria, etnología, arquitectura, conservación del patrimonio y restauración.

## Participa en las actividades académicas

que el Instituto ofrece en materia de patrimonio cultural.

## CENTROS INAH

### SINALOA

CICLO DE CONFERENCIAS

*85 años INAH, presencia en Sinaloa*

**Miércoles 20, 12 h (Ciudad de México) | 11 h (Sinaloa)**

**Tema:** *La reestructuración del Museo Arqueológico de Mazatlán*

**Ponente:** Jesús Gibrán de la Torre Vázquez

**Informes:** ana\_coronel@inah.gob.mx

**Transmisión por**  



### Zona Arqueológica Las Labradas

ACTIVIDADES VARIADAS

*Equinoccio de primavera 2024*

**Jueves 21, 8 h (Sinaloa)**

Jornadas académicas, actividades para niños y niñas, rituales de sanación y mucho más.

**Consulta el programa aquí**  

**Entrada general:** \$95 (entrada libre: público menor de 12 años, adultos mayores, docentes y estudiantes con credencial vigente, y personas con capacidades diferentes)

**Informes:** ana\_coronel@inah.gob.mx

## NAYARIT

Patio central del MRN

PRESENTACIÓN EDITORIAL

**Inmaculada Concepción de Puga,  
de Fernando Murillo López**

**Viernes 15, 17 h**

El origen de la iglesia de la Inmaculada Concepción de Puga lleva al autor a abordar la historia de este pueblo, asociado con sus tierras circundantes a la producción de caña y la refinación del azúcar.

**Informes:** miguel\_delgado@inah.gov.mx

## NUEVO LEÓN

COLOQUIO

**Boca de Potrerillos, quinta edición**

**Del 19 al 22, 10 h**

**Transmisión por**  

## SISTEMA NACIONAL DE FOTOTECAS

Sala Nacho López

EXPOSICIÓN

**Mestizaje manifiesto**

**A partir del jueves 7, 13 h**

Obra de Guillermo Serrano, fotógrafo, archivista y curador independiente; profundiza en la construcción de la historia, la identidad, el cuerpo, el territorio y el poder.

**Finaliza el 10 de mayo**

CONVERSATORIO

**Jueves fotográfico**

**Jueves 15, 18 h**

Se abordan diferentes puntos de vista de fotógrafos, curadores, críticos e historiadores de la fotografía, tanto mexicanos como extranjeros, en torno a la imagen.

**Transmisión por**  



## ESCUELA NACIONAL DE ANTROPOLOGÍA E HISTORIA

Explanada principal

MUESTRA EDITORIAL

*Muestra bibliográfica de humanidades,  
UNAM*

**Del 4 al 7, 10 h**

Novedades editoriales, material en línea y oferta especial del catálogo de cada uno de los institutos participantes: Antropológicas, Estéticas, Filológicas, Filosóficas, Históricas y Sociales, así como de la *Revista de la Universidad de México*.

**Informes:** aabrajan@unam.mx

ENCUENTRO

Auditorio Román Piña Chán

y Espacio cultural Media Luna

*Witch Tok. Culturas visuales y espiritualidades  
digitales*

**Del 5 al 7, 10 h**

Espacio de discusión, análisis y reflexión multidisciplinar sobre la manera en que las dinámicas del contexto sociodigital han dado forma a las prácticas mágico-espirituales de diversas comunidades.

**Informes:** manuel.andrade@enah.edu.mx

**Transmisión por**  **ENAH** 

Sala de usos múltiples Dra. Eyra E. Cárdenas  
Barahona

PRESENTACIÓN MUSICAL

*De Bach a Ravel. Recital de flauta*

**Martes 5, 16 h**

Recital didáctico que expone elementos técnicos, musicológicos e históricos de cada una de las piezas ejecutadas.

**Interpreta:**

Jesús Balderas Gómez

**Informes:**

marcoa.garcia@enah.edu.mx





## ÚLTIMO MIÉRCOLES DE CADA MES

TRANSMISIÓN EN VIVO POR

 **Dirección de  
Estudios Históricos**

CONSULTA EL PROGRAMA EN  
[estudioshistoricos.inah.gob.mx](http://estudioshistoricos.inah.gob.mx)

### COORDINAN

MARGARITA LOERA CHÁVEZ Y PENICHE  
RAMSÉS HERNÁNDEZ LUCAS

### INFORMES

[mauricio\\_ramses@inah.gob.mx](mailto:mauricio_ramses@inah.gob.mx)  
[proyectoevolcanes.com](http://proyectoevolcanes.com)

SEMINARIO PERMANENTE

# ANTROPOLOGÍA DE LA MONTAÑA Y EL CLIMA, 2024

HASTA EL  
11 DE DICIEMBRE

11 a 14 h

Paríamo de Guerrero, Cordillera Oriental de los Andes, Colombia, 2023.  
Fotografía: Sebastián Solano Rojas



[mexicoescultura.com](http://mexicoescultura.com)



**CULTURA**  
SECRETARÍA DE CULTURA



## PRESENTACIÓN EDITORIAL

### *Corpus Sociolingüístico de la Ciudad de Puebla (PRESEEA-Puebla)*

**Martes 12, 16 h**

Entrevistas de hablantes de instrucción alta, media y baja que muestran un panorama general de cada variable lingüística.

**Presenta:** Niktelol Palacios, El Colegio de México

**Informes:** hugo.carrera@enah.edu.mx

**Transmisión por Google Meet**

## DIRECCIÓN DE ESTUDIOS HISTÓRICOS

### SEMINARIOS

*Patrimonio cultural. Antropología, historia y legislación. Los grandes problemas de la cultura y el patrimonio cultural*

**Auditorio Wigberto Jiménez Moreno**

**Lunes 4, 11 h**

**Tema:** *Nuevas administraciones. La herencia del Tren Maya*

**Ponentes:** Michel Duhart, Selvame del Tren; Adriana Malvido, *El Universal*, y Eduardo Matos, INAH

**Transmisión por** [▶ antropologiacnan](#) 

*Red de estudios de historia del turismo en México*

**Lunes 11, 17 h (Ciudad de México) | 15 h (Tijuana)**

**Tema:** *Despojo y defensa de los bienes comunes en el paso del Tren Maya, escenarios en Bacalar y el sur de Quintana Roo*

**Ponente:** Giovanna Gasparello, DEAS-INAH

**Coordina:** María Magdalena Pérez Alfaro, DEH INAH

**Transmisión por** [f inah.estudioshistoricos](#) 



## ***Movimientos sociales, memoria e historia del tiempo presente***

**Martes 12, 16 h**

**Tema:** *Elementos para una historia de la táctica contrainsurgente mexicana desde la Revista del Ejército*

**Ponente:** César E. Valdez Chávez, DEH-INAH

**Coordinan:** María Magdalena Pérez Alfaro y César Enrique Valdez Chávez

**Informes:** magdalena\_perez@inah.gov.mx

**Entrada libre. Cupo limitado a 110 personas.**

**Transmisión por**  **zoom**

## ***Izquierdas latinoamericanas en debate: miradas desde el pasado y el presente***

**Jueves 14, 16 h**

**Coordinan:** Elisa Servín, DEH-INAH, y Nicolás Dip, FFyL-UNAM

**Transmisión por**  **antropologiacnan** 

## DIPLOMADOS

### ***Aportaciones desde la historia regional: procesos de conexión e interacción entre lo local, regional, nacional y global (siglos XVI-XIX)***

**17 h**

**Módulo V.** *Las complejidades de la globalización: redes, migración, economía y tecnología*

**Jueves 7**

**Sesión 25.** *La historia minera regional en el siglo XVIII novohispano. Producción, mercado e innovación*

**Ponente:** Eduardo Flores Clair



*Puesto de mercado, anónimo, siglo XVIII, óleo sobre tela. MNH-INAH*



## Jueves 14

**Sesión 26.** *El mercado novohispano en un periodo de crisis estructurales y coyunturales, 1765-1810*

**Ponente:** Armando Alvarado Gómez

## Jueves 21

**Sesión 27.** *Negocios mexicanos y extranjeros en la minería y acuñación de México en el siglo XIX*

**Ponente:** Alma Parra

**Organizan:** Armando Alvarado Gómez, Helia Bonilla Reyna y Carlos Ortega González

**Transmisión por**  antropologiacnan 

***Historia de los siglos XX y XXI mexicanos. Nación, república y democracia. Comunidades y formas de organización política en la historia mexicana***

**17 h**

**Módulo VII.** *La República del fin de siglo (nación, república y democracia)*

## Miércoles 6

**Sesión 17.** *Bloques políticos, la pugna por la democracia y la nación*

**Ponente:** Manuel Canto

## Miércoles 13

**Sesión 18.** *Democracia y neoliberalismo*

**Ponente:** Martha Gloria Morales

## Miércoles 20

**Sesión 19.** *Reforma electoral de 1996 y las elecciones de fin de siglo*

**Ponente:** Juan Reyes del Campillo

**Transmisión por**  INAH TV 

## DIVERSAS ÁREAS INAH

### CONVOCATORIAS

#### ***Doctorado en Antropología Social***

La EAHNM invita a los interesados a participar en este proceso de selección 2024.

**Convocatoria abierta hasta el 15 de marzo, 2024**

**Informes:** eahnm\_doctorado@inah.gob.mx

## ***Diplomado Historia de la antropología, en México e internacional***

Dirigido a estudiantes avanzados de licenciatura y estudiosos de ciencias sociales que busquen crear y compartir la historia de la antropología en México e internacional.

**Convocatoria abierta hasta el 22 de marzo, 2024**

**Informes:** [capacitacion.cnan@inah.gov.mx](mailto:capacitacion.cnan@inah.gov.mx)

## ***CR. Conservación y restauración***

Se invita a las personas interesadas en el tema de la diplomacia cultural a participar en *CR, núm. 31. Diplomacia cultural.*

**Convocatoria abierta hasta el 31 de marzo, 2024**

**Revisa las normas editoriales e ingresa tus postulaciones en la página:** [revistas.inah.gov.mx](http://revistas.inah.gov.mx)

## ***Seminario permanente de la Red de estudios de historia del turismo en México***

Participan académicos y estudiantes de distintas instituciones de educación e investigación superior que abordan el turismo en nuestro país.

**Convocatoria abierta indefinidamente**

**Informes:** [magdalena\\_perez@inah.gov.mx](mailto:magdalenaperez@inah.gov.mx)



*Dos mujeres caminan por el Palacio de Bellas Artes, retrato, 1950. Fotografía: Mediateca INAH / SC. INHA. SINAFO. FN. MX. Col. Casasola, Inv. 170133*

INAH, Canal Once y  
Gobierno de Quintana Roo  
invitan a disfrutar la serie

lorem ipsum

UN  
• LUGAR LLAMADO •

# + MÉXICO +

Segunda temporada



INAH, Secretaría del Bienestar,  
CEPROPIE recomiendan  
la serie documental

SEMBRANDO  
VIDA



Transmisión por  
 INAH TV

[mexicoescultura.com](http://mexicoescultura.com)



**CULTURA**  
SECRETARÍA DE CULTURA



El INAH invita al público a visitar su canal de YouTube y permanecer atento de los próximos estrenos

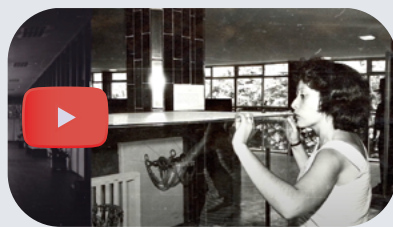


INAH TV

Estreno: viernes 8

### Patricia Hernández. Medio siglo con el INAH hasta los huesos

Conoce la trayectoria de la antropóloga Patricia Olga Hernández Espinoza; su llegada a la ENAH, así como sus aportes en la investigación y conservación del patrimonio cultural.



### La primera mujer periodista: Leona Vicario

Sorpréndete con la interesante historia de Leona Vicario, mujer dedicada al estudio de las bellas artes, la política, las letras y la ciencia.



### Conchas y caracoles en el México prehispánico: una conversación con Lourdes Suárez

Presentan María Velázquez, Dora Sierra y Adrián Velázquez, en compañía de la investigadora emérita del INAH, Lourdes Suárez, pionera en el estudio de materiales arqueológicos de concha.



## Contenidos digitales del INAH

1. Colección virtual de museos, exposiciones, zonas arqueológicas y dioramas



2. Materiales interactivos: arqueología, Gigapixel, juega y aprende



Cada paseo virtual, interactivos, videos de INAH TV y programas de radio, se darán a conocer diariamente en las **redes sociales** oficiales del INAH:



**SECRETARÍA DE CULTURA**  
Alejandra Frausto Guerrero  
**SECRETARIA**

**INSTITUTO NACIONAL  
DE ANTROPOLOGÍA E HISTORIA**  
Diego Prieto Hernández  
**DIRECTOR GENERAL**

José Luis Perea González  
**SECRETARIO TÉCNICO**

Pedro Velázquez Beltrán  
**SECRETARIO ADMINISTRATIVO**

Beatriz Quintanar Hinojosa  
**COORDINADORA NACIONAL DE DIFUSIÓN**

Gabriel Ulises Leyva Rendón  
**DIRECTOR DE COMUNICACIÓN**

**AGENDA CULTURAL DEL INAH**

Silvia Lona Perales  
Yessica Arista Castañeda  
**RESPONSABLES DE LA EDICIÓN**

Desiree Hernández Espinosa  
**COORDINACIÓN DE INFORMACIÓN**

Verónica Gómez Martínez  
**CORRECCIÓN DE ESTILO**

Karina Rosas Zambrano  
**DISEÑO EDITORIAL**

Pamela Lazcano Piña  
**FORMACIÓN**

Víctor Castañeda Flores  
Natalia Juárez Ramírez  
Luis Lara González  
**INSERCIONES**

**FOTOGRAFÍAS**

En portada: Detalle de textil.  
Fotografía: Luis Gerardo Peña Torres,  
2024

Programación  
sujeta a cambios.



**CULTURA**  
SECRETARÍA DE CULTURA

